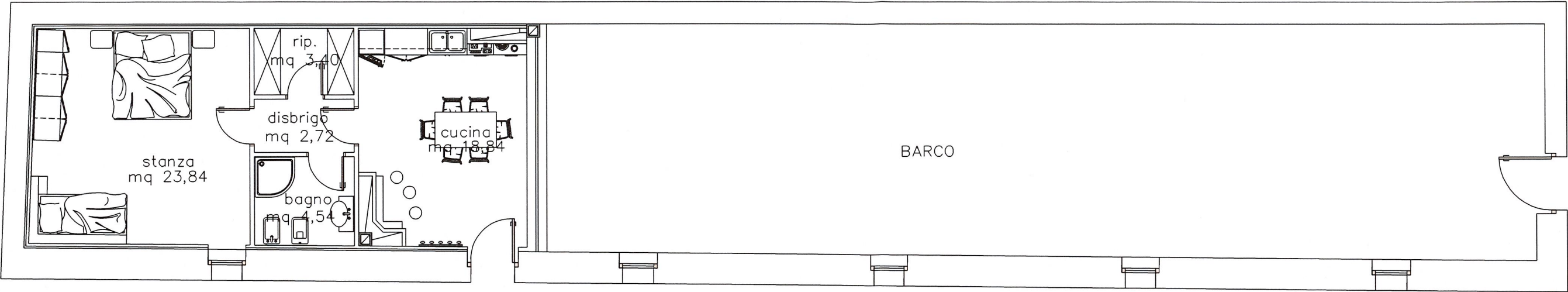
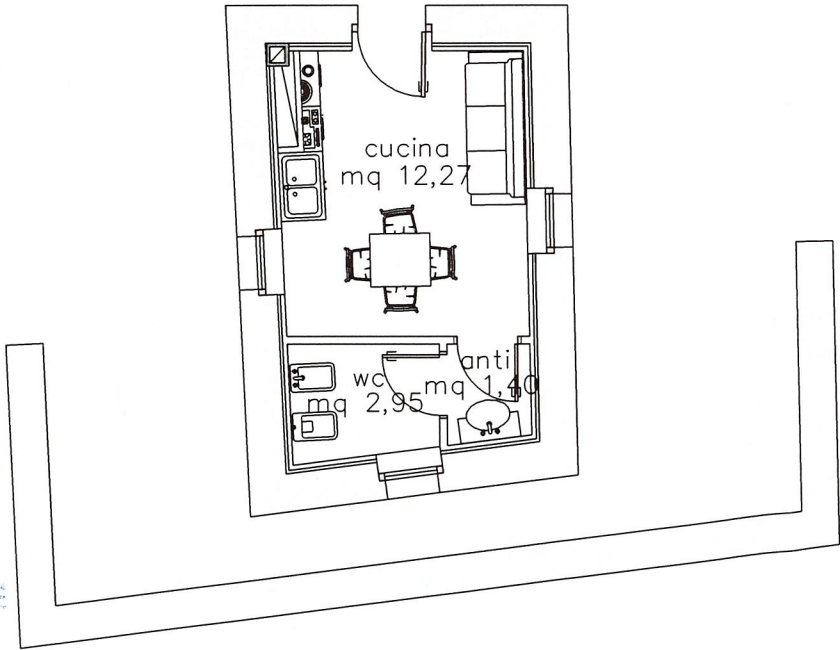


ALLOGGIO PASTORE E BARCO  
scala 1:50

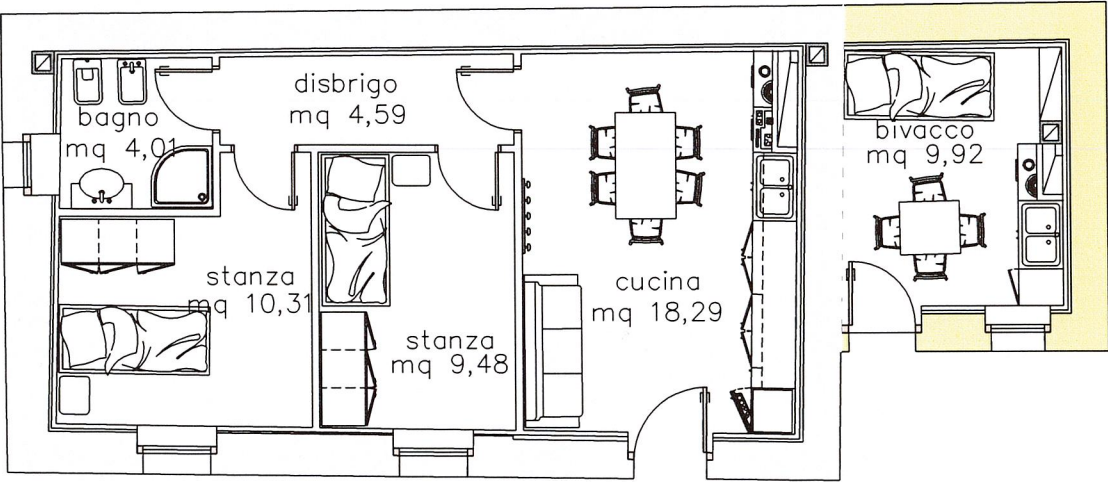


Comune di Torcegno	Provincia di TRENTO
--------------------	---------------------

ALLOGGIO PER RISTORO DIURNO  
scala 1:50

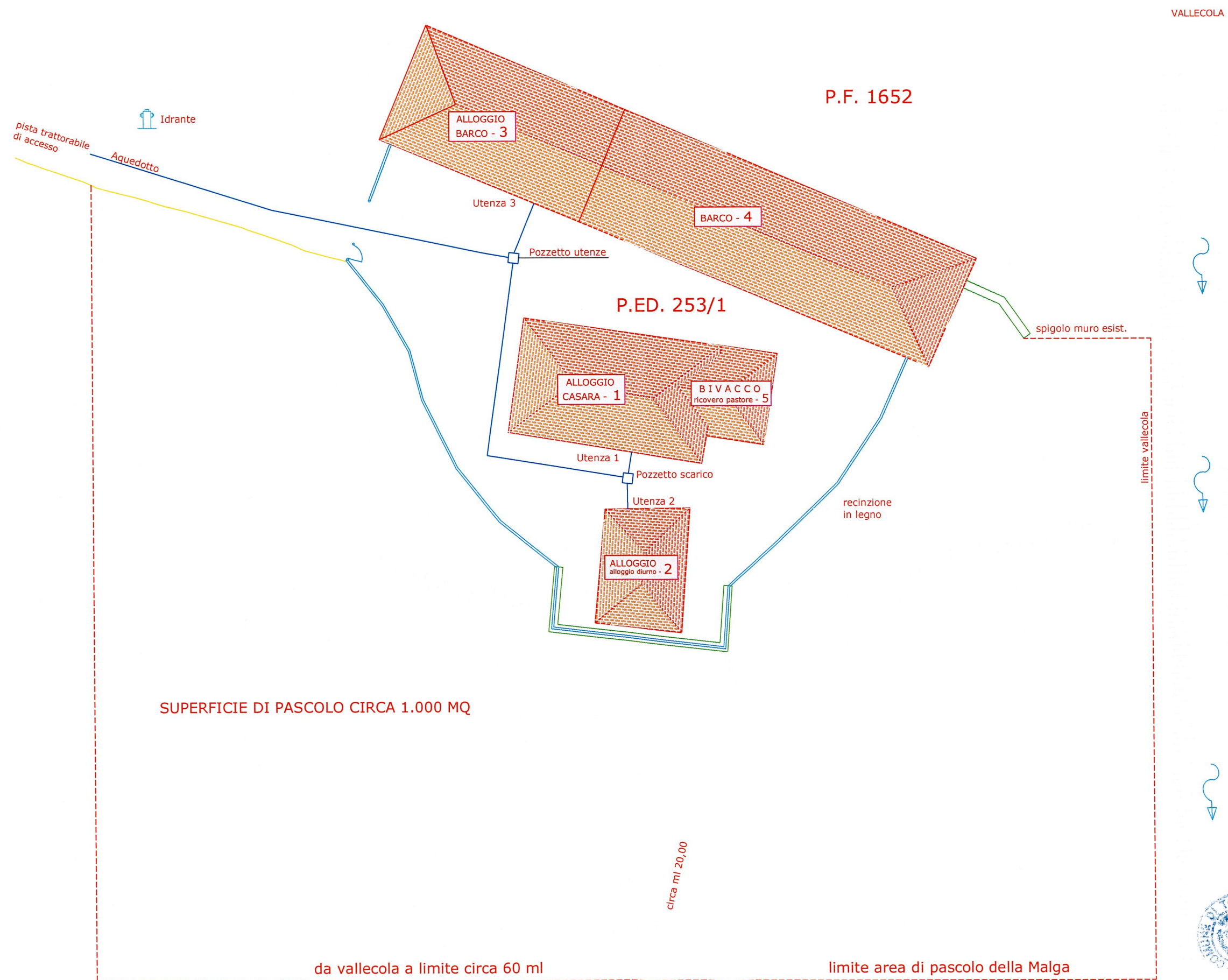


CASARA E BIVACCO  
scala 1:50



OGGETTO		Data febbraio 2024
Adeguamento e sistemazione ai fini dell'alpeggio dei fabbricati di Malga Mendana		
Committente Comune di Torcegno		
Tav. 10	Progetto 45/2006	Il Sindaco Campestrin Daniela
SUPERFICI LOCALI		
Ufficio Tecnico - Comune di Torcegno P.zza Maggiore n. 5 38050 - Torcegno Tel. 0461.760777 - Fax 0461.760670 c.f. 00291650224		

PLANIMETRIA FABBRICATI  
E LIMITE DI PASCOLO  
DI MALGA MENDANA  
scala a vista



IL TECNICO COMUNALE  
(Giovanni A. ...)

COMUNE DI TORCEGLIO  
UFF. TECN.